

pro clima

# System SOLITEX ADHERO



Sichere Lösungen für die Dichtung der Gebäudehülle





## System SOLITEX® ADHERO

*Steildach und Wand: Ermöglicht die Herstellung der Luftdichtheit auf Holzwerkstoffen und mineralischen Untergründen, z. B. auf der Außenseite von unverputztem (Sicht-)Mauerwerk oder Betonbauteilen mit Fugen. Im Dach erfüllt sie in dem angegebenen Zeitraum zudem die Anforderungen des ZVDH (Zentralverband des Deutschen Dachdeckerhandwerks) an eine Behelfsdeckung.*

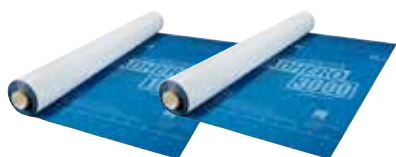
*Temporärer Bauzeitenschutz Decke: Ermöglicht durch die vollflächige Verklebung einen temporären Bauzeitenschutz auf Zwischendecken von mehrgeschossigen Bauten in CLT- und Holzrahmenbauweise.*

### Vorteile

- ✓ Schützt die Konstruktion: Diffusionsoffen und maximal schlagregendicht
- ✓ Hält Bauteile trocken durch porenfreie feuchteaktive Funktionsmembran
- ✓ Leicht und sicher zu verarbeiten durch geteilte Trennfolie - haftet sofort auf tragfähigen Untergründen
- ✓ Dauerhafter Schutz durch höchste Alterungs- und Hitzebeständigkeit der TEEE-Membran
- ✓ Bis zu 5 Monate Freibewitterung



### System-Kernbausteine



**SOLITEX ADHERO 1000 / 3000**  
Schützt vollflächig selbstklebend Wände und Zwischendecken vor Feuchtigkeit



**TESCON VANA**  
Verklebt dauerhaft zuverlässig luftdicht und regensicher – innen und außen

**100 JAHRE  
KLEBKRAFT**

- ✓ erfolgreich getestet
- ✓ weltweit einzigartig

TESCON VANA - TESCON No.1 - UNI TAPE - ORCON F

[proclima.de/100jahre](http://proclima.de/100jahre)



**ORCON F**  
Schließt sicher an angrenzende raue oder mineralische Bauteile an



**ADHERO Floor Drain**  
Ermöglicht zuverlässig und einfach die Entwässerung der Bauzeitenabdichtung



## Bauzeitabdichtung Decke



### Verarbeitungsschritte

Die ausführlichen Verarbeitungsschritte zur Bauzeitabdichtung Decke finden Sie hier:



## Luftdichtung und Witterungsschutz Wand

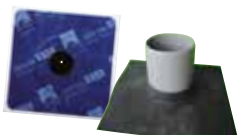


### Verarbeitungsschritte

Die ausführlichen Verarbeitungsschritte zur Luftdichtung und zum Witterungsschutz Wand finden Sie hier:



## Erweiterung für Detaillösungen



**KAFLEX / ROFLEX**  
Ermöglicht schnelle, sichere Anschlüsse an Kabel und Rohre



**TESCON PRIMER RP / TESCON SPRIMER**  
Grundiert und verfestigt Untergründe einfach, schnell und dauerhaft sicher



**AEROFIXX**  
Ermöglicht einfaches Sprühen im AEROSANA-System



**AEROSANA VISCONN / AEROSANA VISCONN FIBRE**  
Leicht einzusetzendes und zeitsparendes System zur Herstellung von Anschlüssen



**AEROSANA FLEECE**  
Dichtet Löcher bis max. 70 mm Durchmesser und Anschlüsse (z. B. bei der Dachsanierung von außen) im AEROSANA VISCONN -System

... und die Dämmung ist perfekt



## SOLITEX® ADHERO 1000/3000

Leichte/mittelschwere vollflächig klebende, diffusionsoffene Luftdichtungs- und Witterungsschutzbahn

### PRESSFIX XL

Anpresshilfe für pro clima SOLITEX ADHERO

#### Technische Daten

	SOLITEX ADHERO 1000	SOLITEX ADHERO 3000
Schutz- und Deckvlies	Polypropylen-Mikrofaser	Polypropylen-Mikrofaser
Membran	TEEE, monolithisch	TEEE, monolithisch
Kleber	Spezial Acrylat-Haftkleber	Spezial Acrylat-Haftkleber
Trennlage	silikonisierte PE-Folie, getrennt: 25/125 cm	silikonisierte PE-Folie, getrennt: 25/125 cm
Eigenschaft	Wert	Wert
Farbe	dunkelblau	dunkelblau
Flächengewicht	180 g/m <sup>2</sup>	240 g/m <sup>2</sup>
Dicke	0,55 mm	0,70 mm
Dampfdiffusionswiderstandszahl $\mu$	545	570
$s_d$ -Wert / feuchtevariabel	0,30 m / -	0,40 m / 0,3 - 0,8 m
Brandverhalten	E	E
Freibewitterung Steildach	3 Monate	ab 14° DN: 4 Monate
Freibewitterung Wand	3 Monate	5 Monate
Freibewitterung Bauzeitenschutz Decke	4 Wochen	28 Tage; 42 Tage nach Rücksprache pro clima Technik
Wassersäule	10.000 mm	10.000 mm
Widerstand Wasserdurchgang un-/gealtert*	W1 / W1	W1 / W1
Luftdichtheit	-	bestanden
Höchstzugkraft längs/quer	200 N/5cm / 150 N/5cm	250 N/5 cm / 200 N/5 cm
Höchstzugkraft längs/quer gealtert*	140 N/5cm / 100 N/5cm	190 N/5 cm / 160 N/5 cm
Dehnung längs/quer	75 % / 75 %	70 % / 70 %
Dehnung längs/quer gealtert*	35 % / 25 %	40 % / 50 %
Weiterreißwiderstand längs/quer	120 N / 200 N	170 N / 220 N
*) Dauerhaftigkeit nach künstl. Alterung bei 100 °C	bestanden	bestanden
Kaltbiegeverhalten	-40 °C	-40 °C
Temperaturbeständigkeit	dauerhaft -40 °C bis +100 °C	dauerhaft -40 °C bis +100 °C
Wärmeleitfähigkeit	0,04 W/(m·K)	0,04 W/(m·K)
Unterdeckbahn	UDB-B	UDB-A
Behelfsdeckung; geeignet als ...	ja	ja
CE-Kennzeichnung	vorhanden	vorhanden

#### Lieferformen

Produkt	Art.-Nr.	GTIN	Länge	Breite	Fläche	Gewicht	VE	VE/Pal
SOLITEX ADHERO 1000	1AR02757	4026639227577	30 m	1,50 m	45 m <sup>2</sup>	8,5 kg	1	24
SOLITEX ADHERO 3000	1AR01513	4026639215130	30 m	1,50 m	45 m <sup>2</sup>	12 kg	1	24

Weitere Informationen über die Verarbeitung und Konstruktionsdetails enthalten die pro clima Planungsunterlagen.

(Bitte beachten Sie auch die Empfehlungen der aktuell gültigen pro clima Anwendungsmatrix)

Bei Fragen erreichen Sie die  
**pro clima Technik-Hotline**

DE ☎ +49 (0) 62 02 - 27 82.45, technik@proclima.de  
CH ☎ +41 (0) 52 588 00 79, technik@proclima.ch  
AT ☎ +43 (0) 31 27 - 20 945, office@harrer.at

**MOLL**  
bauökologische Produkte GmbH  
Rheintalstraße 35 - 43  
D-68723 Schwetzingen  
Tel.: +49 (0) 62 02 - 27 82.0  
eMail: info@proclima.de  
**proclima.com**

