

System **SOLITEX FRONTA[®]** **HUMIDA**

Holzbau hinter Vormauerschalen schützen



Wandschalungsbahn-System pro clima SOLITEX FRONTA HUMIDA

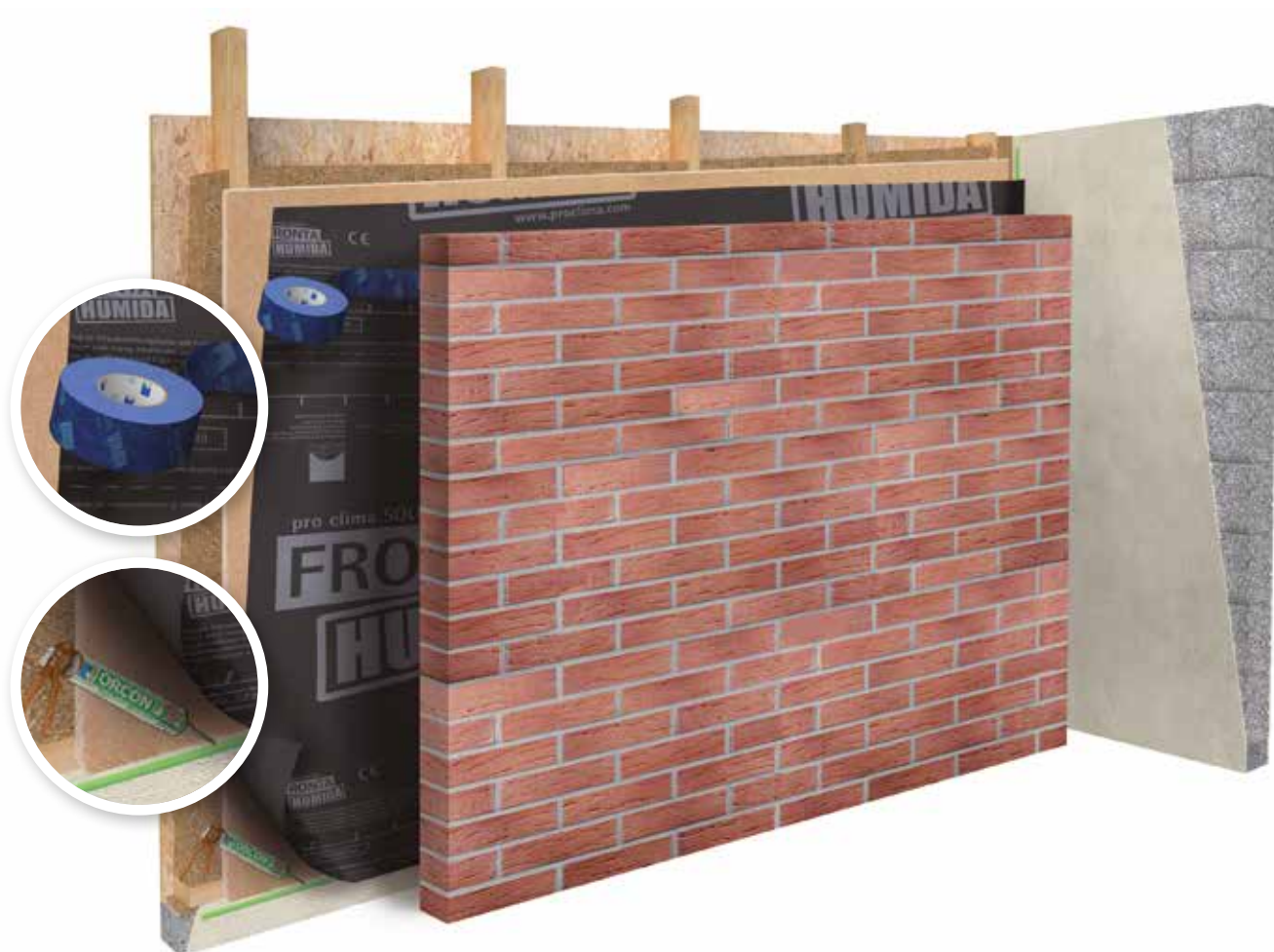


System SOLITEX FRONTA® HUMIDA

SOLITEX FRONTA HUMIDA wird auf Holzfaserplatten von Holzrahmenbauwänden hinter belüfteten Vormauerschalen eingesetzt. Ihr Diffusionswiderstand ist so eingestellt, dass Feuchte aus dem Holzbauefach gut nach außen entweichen kann, die Dämmung aber gleichzeitig vor der Rückdiffusion von Feuchte aus der Luftschicht hinter der Vormauerschale geschützt wird.

Vorteile

- ✓ Leicht diffusionshemmend
- ✓ Schützt die Wandkonstruktion gegen Feuchtigkeit aus der Hinterlüftungsschicht
- ✓ Dämmung kann gleichzeitig optimal nach außen trocknen
- ✓ Schlagregendicht: Schutz gegen Feuchteintrag von außen während der Bauphase



System-Kernbausteine



SOLITEX FRONTA HUMIDA
3-lagige leicht diffusionshemmende
Wandschalungsbahn hinter belüf-
teten Vormauerschalen



ORCON F
Für Verbindungen an
angrenzende Bauteile



TESCON VANA
Zur Verklebung der
Bahnenüberlappungen

**100 JAHRE
KLEBKRAFT**

✓ erfolgreich getestet
✓ weltweit einzigartig

TESCON VANA | TESCON No.1 | UNI TAPE
www.proclima.de/100jahre



Holzbau hinter Vormauerschalen schützen

Die Wandschalungsbahn SOLITEX FRONTA HUMIDA besteht aus zwei Polypropylen Schutzvliesen die eine leicht diffusionshemmende monolithische Membran bedecken.

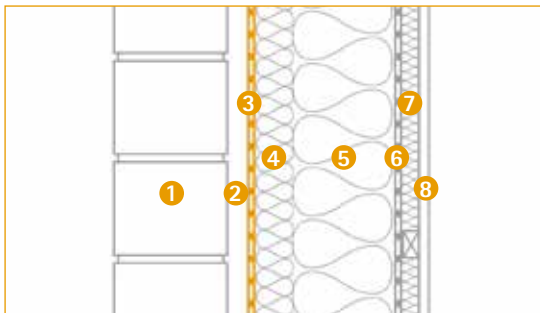
Die Membran bietet eine außerordentlich hohe Schlagregengendichtheit (Wassersäule > 10.000 mm) zum Schutz während der Bauphase. Das äußere schwarze Schutzvlies ermöglicht eine Freibewitterungsdauer von drei Monaten während der Bauphase. In diesem Zeitraum müssen die Bahnen mit einer geschlossenen hinterlüfteten Vormauerschale (z. B. Verblendmauerwerk) abgedeckt werden.

In Kombination mit den Systemverbindungsmiteln bleiben bei fachgerechter Verarbeitung und diffusions-technischer Planung der Konstruktionen die Bauteile trocken.

Doppelseitiger Feuchteschutz

Hölzerne Konstruktionen hinter Vormauerschalen sind einer Reihe von Feuchteinwirkungen ausgesetzt. Zum einen sind bei luftdichter Ausführung innen die Feuchtediffusion und außen die Schlagregenbelastung während der Bauphase zu nennen. Im fertigen Zustand kann sich nach einem Schlagregen hinter einer Vormauerschale durch das Erwärmen von außen (Sonne) ein Mikroklima mit erhöhten relativen Luftfeuchtigkeiten einstellen: Ist die äußere Wandschalungsbahn sehr diffusionsoffen können Feuchtemengen in die Dämmebene z. B. einer Holzrahmenbauwand eindringen und materialschädigenden Tauwasserausfall verursachen.

Die SOLITEX FRONTA HUMIDA schützt in den verschiedenen Situationen sicher die Konstruktion durch einen ausgewogenen Diffusionswiderstand s_d -Wert = 0,50 m und wird damit den Anforderungen der aktuellen DIN 68800-2 gerecht.



Schnitt durch den Wandaufbau

- 1 Vormauerschale
- 2 Luftschicht
- 3 SOLITEX FRONTA HUMIDA
- 4 Holzfaserdämmplatte
- 5 Gefachdämmung
- 6 Dampfbremse, $s_d \geq 20$ m (bitte wenden Sie sich an die technische Hotline)
- 7 Installationsebene
- 8 Innenbekleidung

Weitere Informationen

Konstruktion

Details zur Winddichtung außen mit SOLITEX FRONTA HUMIDA **WISSEN S. 293**

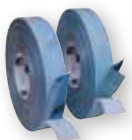
Service

Technik **WISSEN S. 440**
 Außendienst **WISSEN S. 442**
 Seminar **WISSEN S. 444**
 WISSEN Wiki **WISSEN S. 446**

Web

www.proclima.de/solitex-fronta-humida

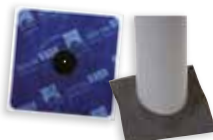
Erweiterung für Detaillösungen



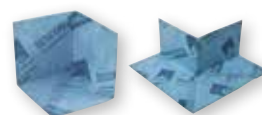
TESCOFLECT
Vorgefaltetes Winkelanschlussband



TESCO PRIMER RP
Für schnelles und einfaches Grundieren



KAFLEX/ROFLEX
Dichtungsmanschetten für die Durchführung von Kabeln und Rohren



TESCO INCAV und INVEX
Selbstklebende 3D Formteile für Innen- und Außenecken



Planungs- und Konstruktionshinweise

Einsatzbereich

SOLITEX FRONTA HUMIDA ist eine leicht diffusionshemmende Wandschalungsbahn für den Einsatz auf Holzfaserplatten hinter belüfteten Vormauerschalen.

- Ihr Diffusionswiderstand ist so eingestellt, dass Feuchte aus dem Holzbauefach gut nach außen entweichen kann.
- Gleichzeitig wird die Dämmung vor der Rückdiffusion von Feuchte aus der Luftschicht hinter der Vormauerschale geschützt.

Hohe Qualitätsansprüche

Die SOLITEX FRONTA HUMIDA erfüllt aufgrund ihrer sehr hohen Schlagregendichtheit und ihrer hohen Reißfestigkeit hohe Anforderungen an die Sicherheit der Konstruktion während der Bauphase und ist bis zu 3 Monaten frei bewitterbar.

Der aktive Diffusionstransport durch die monolithische Polymer-Membran sorgt für dauerhaft trockene Bauteile.



Keine Hinterlüftung der Dämmebene erforderlich Kein Zelteffekt

Die Diffusionsfähigkeit der SOLITEX FRONTA HUMIDA macht die Hinterlüftung von Wärmedämmstoffen unnötig. pro clima SOLITEX Bahnen können in allen Fällen direkt auf der Wärmedämmung verlegt werden, d. h. der Wärmedämmstoff kann die volle Konstruktionstiefe ausfüllen.

Erhöhte Raumluchtfeuchtigkeit

Die Bahnen lassen Feuchtigkeit aus der Konstruktion gut nach außen trocknen. Dies ist sowohl in der Neubauphase, als auch während der Nutzungszeit (wenn Feuchtigkeit aus der Raumlucht durch Diffusion oder Konvektion in die Konstruktion eindringt) von Vorteil. Grundsätzlich sollte baubedingte Feuchtigkeit zügig durch Fensterlüftung aus dem Bauwerk entweichen können. Im Winter können Bautrockner die Trocknung beschleunigen. Dadurch werden dauerhaft hohe rel. Luftfeuchtigkeiten vermieden.

Die porenfreie SOLITEX FRONTA HUMIDA Membran bietet eine besonders hohe Dichtigkeit gegen Schlagregen. Die Bahn kann vollflächig auf Dämmstoffen oder Schalungen aufliegen. Durch den monolithische Funktionsfilm und den mehrschichtigen Aufbau wird ein Zelteffekt sicher verhindert. Zelteffekt wird das Phänomen bezeichnet, dass wasserdichte Zeltplanen, dort wo sie aufliegen, in großen Mengen Feuchtigkeit ins Innere gelangen lassen.

Technik-Hotline

Bei abweichenden Randbedingungen erreichen Sie uns unter:
Tel: +49 (0) 62 02 – 27 82.45
Fax: +49 (0) 62 02 – 27 82.51
technik@proclima.de

SYSTEME

Winddichtung außen

Wand

SOLITEX FRONTA HUMIDA



Verarbeitungshinweise



DUPLEX
Doppelseitiges Klebeband für Verklebung der Bahnenkopfstöße und Anschlüsse



DUPLEX Handdispenser
Zur schnellen Verarbeitung von pro clima DUPLEX (Rolle 20 lfm). Abrollen, andrücken und abreißen in einem Arbeitsgang



1

Bahn verlegen

Bahn auf der Holzfaserdämmplatte horizontal ausrollen, in Waage ausrichten und feuchtegeschützt im Überlappungsbereich mit mind. 10 mm breiten und 16 mm langen verzinkten Tackerklammern (Typ D) im Abstand von 10–15 cm vorfixieren (alternativ doppelseitiges Klebeband DUPLEX, grundieren mit TESCON PRIMER RP). Finale Sicherung mit Theroschraubdübeln oder Lattung.



2

Doppelseitiges Klebeband aufbringen

Untergrund reinigen (trocken, staub-, silikon- und fettfrei), Verklebung mit doppelseitigem Klebeband DUPLEX feuchtegeschützt im unteren Drittel der späteren Überlappung. Abrollen, andrücken und abreißen in einem Arbeitsgang mit dem DUPLEX Handdispenser (geeignet für Rolle 20 lfm). Auf ausreichenden Gegendruck achten. Band fest anreiben.



3

Bahnen überlappen

Bahnen 10–15 cm wasserführend überlappen lassen. Die aufgedruckte Markierung dient zur Orientierung.



4

Überlappung verkleben

Trennfolie vom DUPLEX Zug um Zug entfernen und überlappende Bahn last- und faltenfrei verkleben. Verklebung fest anreiben (PRESSFIX).



5

Alternativ: Überlappung verkleben mit TESCON VANA (anstelle von DUPLEX)

System-Klebeband TESCON VANA mittig auf der Überlappung ansetzen und Zug um Zug last- und faltenfrei verkleben. Verklebung fest anreiben (PRESSFIX).



6

Anschluss an raue oder mineralische Untergründe (z. B. Bodenplatte)

Untergrund reinigen. Kleberaupe $d = \text{mind. } 5 \text{ mm}$ vom System-Kleber ORCON F auftragen (bei rauen Untergründen ggf. mehr). Bahn mit Dehnschleife einlegen und Kleber nicht ganz flach drücken, damit Bauteilbewegungen aufgenommen werden können.



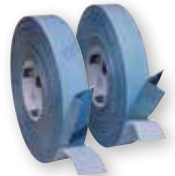
TESCON VANA
Allround-Klebeband zur Verklebung der Bahnenüberlappungen

**100 JAHRE
KLEBKRAFT**

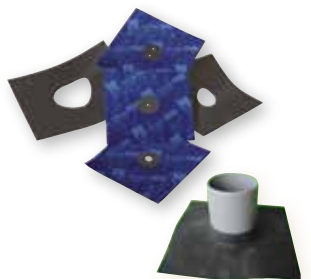
✓erfolgreich getestet
✓weltweit einzigartig
TESCON VANA | TESCON No. 1 | UNI TAPE
www.proclima.de/100jahre



ORCON F
Allround-Anschlusskleber in Kartusche oder Schlauchfolie. Für Verbindungen an angrenzende mineralische oder raue Bauteile.



TESCO PROTECT
Vorgefaltetes
Winkelanschlussband



KAFLEX und ROFLEX
Sichere Durchführung von Kabeln und
Rohren



7

Anschluss an Fenster

Bahn auf Blendrahmen winddicht mit Eckklebeband TESCO PROTECT verkleben. Das vorgefaltete Band kann zunächst auf der Bahn, im folgenden Schritt auf dem Fenster verklebt werden.



8

Alternative Verklebung mit DUPLEX oder TESCO VANA.



9

Anschluss an Kabel und Rohre

KAFLEX bzw. ROFLEX Dichtmanschette über Kabel bzw. Rohr führen und auf der Bahn verkleben. Kabelmanschetten sind selbstklebend. Rohrmanschetten mit TESCO VANA oder TESCO INVIS auf Bahn verkleben.



10

Eckverklebung

Vorgefaltetes Winkelanschlussband TESCO PROTECT auf der Trennfolie in die Ecke schieben und ersten Schenkel verkleben. Anschließend Trennfolie entfernen und zweiten Schenkel verkleben.

Rahmenbedingungen

SOLITEX FRONTA HUMIDA Bahnen müssen mit der bedruckten Seite nach außen verlegt werden. Sie können straff und ohne Durchhang längs und quer zum Untergrund verlegt werden. Die horizontale Verlegung ist hinsichtlich der Wasserführung in der Bauphase zu bevorzugen.

Befestigungen dürfen nicht in Bereichen erfolgen, in denen Wasser gesammelt abfließt. Zusätzliche Maßnahmen während der Bauphase (z. B. Abplanen) sollten bei bewohnten oder besonders zu schützenden Objekten getroffen werden. Abplanen sollte auch bei längeren Arbeitsunterbrechungen in Betracht gezogen werden.

Hotlines

Technik-Hotline

Tel: +49 (0) 62 02 – 27 82.45
Fax: +49 (0) 62 02 – 27 82.51
eMail: technik@proclima.de

pro clima Info- und Bestell-Service

Tel: +49 (0) 62 02 – 27 82.0
Fax: +49 (0) 62 02 – 27 82.21
eMail: info@proclima.de

www.proclima.de

Immer aktuell: Termine, Aktionen und Informationen im Internet

Hinweis zur Verarbeitung

Verarbeitungsfilm
Videoanleitung zur Verarbeitung der SOLITEX FRONTA HUMIDA:



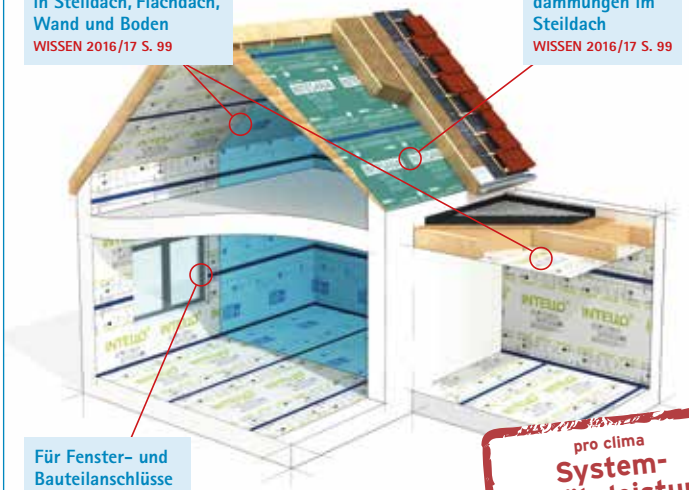
Weitere System-Lösungen für die Dichtung der Gebäudehülle

Luftdichtung innen Neubau

Für Gefachdämmungen in Steildach, Flachdach, Wand und Boden
WISSEN 2016/17 S. 99

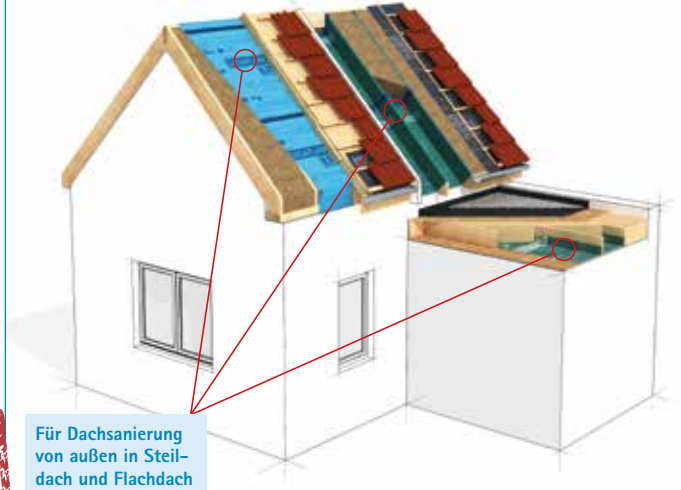
Für Aufdachdämmungen im Steildach
WISSEN 2016/17 S. 99

Für Fenster- und Bauteilanschlüsse
WISSEN 2016/17 S. 237



Luftdichtung innen Sanierung

Für Dachsanierung von außen in Steildach und Flachdach
WISSEN 2016/17 S. 137



pro clima
System-gewährleistung
umfangreich transparent fair
www.proclima.de/systemgewaehrleistung

Winddichtung außen Dach und Wand

Für Unterdeckungen bei Pfannen- und Metalleindeckungen
WISSEN 2016/17 S. 169

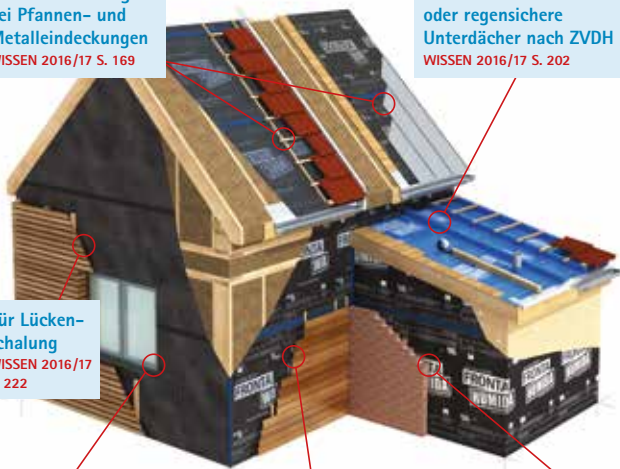
Für wasserdichte oder regensichere Unterdächer nach ZVDH
WISSEN 2016/17 S. 202

Für Lückenschalung
WISSEN 2016/17 S. 222

Für Fenster- und Bauteilanschlüsse
WISSEN 2016/17 S. 237

Für geschlossene vorgehängte Fassaden
WISSEN 2016/17 S. 220

Für Holzbauwand hinter belüfteten Vormauerschalen
WISSEN 2016/17 S. 230



Sichere Verbindung und Detaillösungen

- Allround-Klebebänder und Anschlusskleber für innen und außen
- Putzanschlussbänder
- Dichtmanschetten



Nutzen Sie auch pro clima online!

Weitere Informationen und Hintergründe auf

www.proclima.de



Informationen und Bestellung

Informationen zu allen pro clima Systemen, Ausschreibungstexte und Broschüren erhalten Sie schnell und einfach beim Info-Service:

Tel: +49 (0) 62 02 – 27 82.0
Fax: +49 (0) 62 02 – 27 82.21
eMail: info@proclima.de



www.proclima.de

© pro clima 02.2016 | DIG-449

Die dargestellten Sachverhalte beziehen sich auf den Stand der aktuellen Forschung und der praktischen Erfahrung. Wir behalten uns Änderungen der empfohlenen Konstruktionen und der Verarbeitung sowie die Weiterentwicklung und die damit verbundene Qualitätsänderung der einzelnen Produkte vor. Wir informieren Sie gern über den aktuellen technischen Kenntnisstand zum Zeitpunkt der Verlegung.

MOLL
Bauökologische Produkte GmbH
Rheintalstraße 35 – 43
68723 Schwetzingen
Tel: +49 (0) 62 02 – 27 82.0
Fax: +49 (0) 62 02 – 27 82.21
eMail: info@proclima.de

